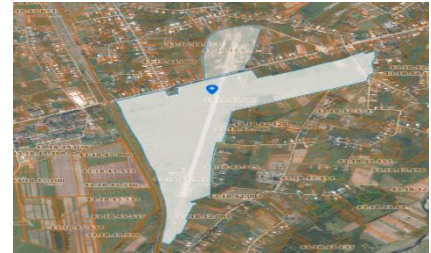


State Property with Investment Potential

Location

Village Ingiri - former airport territory;
Located in the populated area
Smoothed Road Infrastructure
Water, Oil gas and Electricity are available



Area:

Ground Area – 863435 square meters
And
131350 square meters

Cadastral Code:

43.18.42.383 and 43.18.44.078.

Owner.

JSC “Union of Georgian Airports”

Land Description.

Nonagricultural

Topography – lowland

- Based on a previous design survey

Transport Communication

At the boarder of internal state-run road

Distance from Kutaisi International Airport – 85 km.

Distance from the capital city – 320 km.

Distance from Poti Sea Port – 62 km.

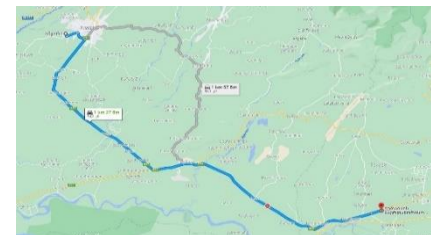
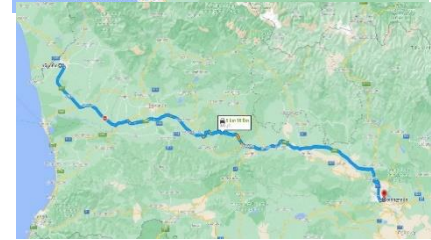
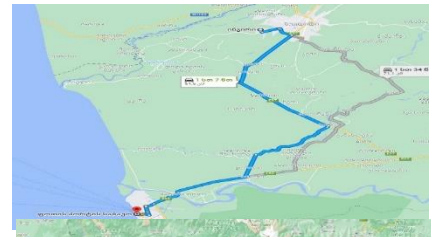
Estimated Initial Price

Bonded

Potential Direction of Development

Internal State-run Airport

Aircraft Aerodrome and Training Center



Link of the location:

<https://maps.gov.ge/map/portal#state/point=41.8192300166926,42.49167842211012&zoom=15.523547653679366&projection=EPSG:4326&layers=92,97&lang=ka>

<https://maps.gov.ge/map/portal#state/point=41.82042419463175,42.49718166433183&zoom=15.523547653679366&projection=EPSG:4326&layers=92,97&lang=ka>

საინვესტიციო პოტენციალის მქონე საჯარო ქონება

მდებარეობა.

სოფ.ინგირი, ყოფილი აეროპორტის ტერიტორია მდებარეობს დასახლებულ პუნქტში გამართულია საგზაო ინფრასტრუქტურა ხელმისაწვდომია წყალი, ბუნებრივი აირი და ელექტროენერგია.

ფართობი.

მიწის ნაკვეთის ფართობი 863435კვ.მ

და

131350კვ.მ

საკადასტრო კოდი.

43.18.42.383 და 43.18.44.078.

მესაკუთრე.

შპს „საქართველოს აეროპორტების გაერთიანება“

მიწის დახასიათება.

არასასოფლო-სამეურნეო

რელიეფი- ვაკე

განაშენიანების კოეფიციენტი-

წინა საპროექტო კვლევის შესაბამისად

სატრანსპორტო კომუნიკაცია.

შიდა სახელმწიფოებრივი დანიშნულების გზის პირას

ქუთაისის აეროპორტიდან 85 კილომეტრში

დედაქალქიდან 320 კილომეტრში

პორტიდან (ფოთიდან) დაშორება 62 კვ.მ

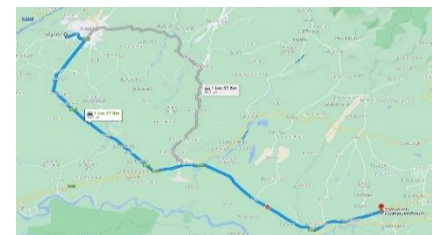
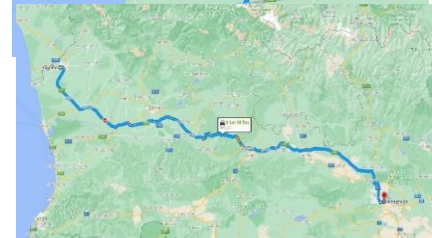
სავარაოდო საწყისი ფასი

ვალდებულებით

განვითარების პოტენციური მიმართულება

შიდა სახელმწიფოებრივი აეროპორტი,

საფრენი აპარატების აეროდრომი და სასწავლო ცენტრი



ლოკაციის ადგილმდებარეობის ლინკი

<https://maps.gov.ge/map/portal#state/point=41.8192300166926,42.49167842211012&zoom=15.523547653679366&projection=EPSG:4326&layers=92,97&lang=ka>

<https://maps.gov.ge/map/portal#state/point=41.82042419463175,42.49718166433183&zoom=15.523547653679366&projection=EPSG:4326&layers=92,97&lang=ka>